

Juin 2025— n°27

Le Mot du Maire

Chères Ambellousiennes, Chers Ambellousiens,

L'été approche et comme chaque année nous adressons à toute la population la Lettre du Maire concernant la vie de notre village.

Les travaux de notre projet d'aménagement de la rue Principale vont se réaliser à partir du mois de novembre de cette année ; il s'agira des travaux effectués par la commune, en ce qui concerne les trottoirs et les différentes installations liées à la sécurité.

Ensuite, le Département interviendra, jusqu'en mars de l'année prochaine, pour réaliser la bande de roulement.

Ainsi à la fin du 1er trimestre 2026, la traversée du bourg devrait être rénovée, sécurisée et arborée !

Notez également, le partenariat avec la Communauté de Communes TOVAL pour la mise en place de permanences France Services au sein du Pôle de Services, dans l'objectif de vous accompagner dans toutes vos démarches administratives.

Enfin, nous avons trouvé en Quentin Gémon un vrai bon boulanger ... si nous en jugeons par la file d'attente des clients sur la place de l'église !! Il restera à ouvrir le snacking.

Et n'oubliez pas que, dans la vie, l'important c'est l'amour, l'amitié, la bienveillance et la compréhension d'autrui.

Bien amicalement à chacun,

Le Maire, Bruno Cheuvreux



La vie de la commune

Bienvenue à notre nouvel agent municipal !

Julien Etavard (agent technique aux espaces verts et voirie) a pris ses fonctions le 5 mai 2025.

Il vient compléter l'équipe composée au total de 3 agents.

Le bureau de poste d'Ambillou

Nous avons reçu au mois de mai 2025 les responsables de l'organisation des bureaux de poste sur le territoire.



LA POSTE

Comme ces deux dernières années, le bureau de poste sera fermé du 15 juillet au 02 août 2025.

Le bureau reprendra ses horaires habituels à compter du 04 août 2025.

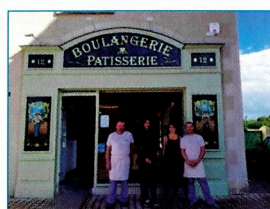
Durant cette période, les services postaux resteront accessibles au bureau de poste de Savigné sur Lathan, 1 avenue des Tourelles, du lundi au vendredi de 8h30 à 12h, ainsi que le samedi de 8h à 10h30.

Les services de la Poste et de la Banque Postale sont également accessibles en ligne.

Agenda 2025

- Fête Nationale du 14 juillet : dès 18h au plan d'eau *Revue des sapeurs-pompiers suivie d'un vin d'honneur, pique-nique sorti du sac, retraite aux flambeaux et feu d'artifice à 23h.*
- Forum des Associations : le 05 septembre à partir de 17h à la salle des fêtes,
- Repas des aînés, organisé par le CCAS : le 4 octobre à 12h à la salle des fêtes,
- Cérémonie du 11 novembre : rendez-vous à 11h devant la Mairie,
- Marché de Noël (au profit du Téléthon) : le 07 décembre dès 10h à la salle des fêtes.

Réouverture de la boulangerie



La Boulangerie Gémon a ouvert ses portes ce 15 mars 2025, pour le plus grand plaisir de la population !

Jours et horaires d'ouverture :

Lundi, mardi, jeudi et vendredi 7h à 13h et de 16h à 19h.

Samedi et dimanche matin de 7h à 13h.

Téléphone : 02.34.53.90.96



Pour vérifier votre inscription sur la liste électorale

www.service-public.fr/particuliers/vosdroits/R51788

Ce service vous permet de :

- savoir **sur quelle liste électorale** vous êtes inscrit
- connaître **l'adresse de votre bureau de vote**
- connaître votre **numéro national d'électeur**
- savoir si vous avez des **procurations en cours**
- télécharger votre **attestation d'inscription sur les listes électorales.**

Ce service est accessible avec FranceConnect ou un compte Service-public.fr

LES TRAVAUX ET AMENAGEMENTS

L'extension du Pôle de Services : suite ... et fin

Le 15 mai 2025 s'est déroulé l'inauguration de l'extension du Pôle de Services, en présence des financeurs (État, Région, Département et CCTOVAL), d'élus de communes voisines, des entreprises et de la population.

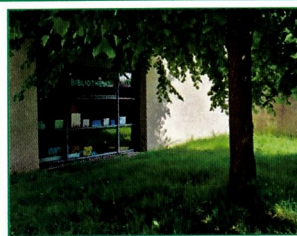
Un vrai moment de convivialité après 12 mois d'études et 12 mois de travaux.



L'école (Budget : 15 000 €)

En 2024, la commune a réalisé plus de 100 000 € de travaux sur le groupe scolaire (préaux, jeu extérieur, mise en place des alarmes PPMS, ...).

Cette année l'enveloppe est plus modeste : il est prévu un nouveau jeu pour les maternelles et l'achat de tapis pour la salle de motricité (déjà fait) et toujours plein de petits travaux (électricité, plomberie, réparations, ...).



La bibliothèque

(Budget : + de 100 K€)

Depuis plusieurs mois des fissures sont apparues sur le bâtiment.

Deux expertises et études de sol ont eu lieu et un programme de travaux va être proposé à la commune (pris en charge par notre assurance).

A ce jour, nous ne savons pas quand vont commencer les travaux. Nous vous tiendrons informés de la suite dès que possible.

Le réaménagement de la rue principale (Budget : 457 000 €)

Ce projet comporte deux volets :

- Un sur le réaménagement des trottoirs (avec création de ralentisseurs et de végétalisation) à la charge de la commune, qui sera effectué en premier.
- Un autre, sur la réfection de la bande de roulement à la charge du Département, qui sera effectué en second.

Ce projet a pris du retard. En effet, la validation de notre dossier par le Département n'est intervenue que cette mi-juin 2025. Les travaux devraient démarrer en novembre 2025.



Les logements inclusifs

Les deux logements inclusifs, pour les aînés, sont terminés et les locataires ont emménagé courant avril.

Là encore, il s'agit d'un partenariat : Val Touraine habitat, Département, Région et Communauté de Communes.

La commune, elle, a cédé les terrains pour 1€ symbolique. Quelques travaux de voirie seront également à notre charge.

Les travaux de voirie (Budget : 25 000 €)

Les travaux de voirie de la rue Fleurie vont démarrer prochainement. Il s'agit de la rénovation de certaines portions de trottoirs.

LES TRAVAUX ET AMENAGEMENTS

L'entretien des routes (Budget : 33 000 €)

Chaque année la commune prévoit une enveloppe dédiée à l'entretien des routes (PATA* et enrobé).

Cette année, différents travaux ont été réalisés sur les voiries suivantes :

- Route entre l'Angevinière et l'Hermitière >> PATA
- Route de la Giberdière >> PATA
- Route de l'Hermitière >> PATA + enrobé à chaud
- Virage de la Roberdière >> enrobé reprofilage + PATA sur les autres endroits
- Chemin de la Chesnaye >> PATA
- Rue de l'Aireau des Bodins >> PATA



Le PATA permet de réparer les voiries peu dégradées (fissures) et s'applique pendant les beaux jours.

A cette occasion, il est également utilisé de l'enrobé (à froid ou à chaud) afin de reboucher des trous plus importants.

*PATA = point à temps automatique

L'entretien des espaces verts

(Budget : 3 agents + prestations extérieures)

L'entretien des espaces verts est réalisé chaque année par nos agents techniques et par des prestataires.

Autour du plan d'eau :

En fonction des années, selon la météo, nous commençons mi-avril, parfois plus tard.

En effet, les terrains étant gorgés d'eau, nous ne pouvons y accéder (**nos engins pourraient ne pas en ressortir !**).

Dans les rues, les hameaux et lotissements :

Il est rappelé que **nous n'avons plus le droit d'utiliser de pesticide**, de ce fait l'entretien est plus complexe qu'avant, nécessitant beaucoup plus de passages.

Le long des routes et des chemins :

Là aussi, le travail commence mi-avril quand cela est possible. **Près de 150km de bord de route/voirie sont entretenus avec le broyeur (2 à 3 fois par an) et 100 km avec l'épareuse (1 fois par an).**

Tout ne peut se faire le même jour.

Il est inutile d'être désagréable avec les agents et il convient ... d'attendre son tour.

LES SERVICES A LA POPULATION



Nouveau service de proximité à Ambillou : ouverture de permanences FRANCE SERVICES

La Communauté de communes Touraine Ouest Val de Loire et les agents des Maisons France Services sont heureux d'annoncer l'ouverture d'une permanence au Pôle de Services d'Ambillou. Mise en place en partenariat avec la commune, cette initiative a pour objectif de faciliter l'accès aux services publics en proposant un accompagnement personnalisé pour toutes vos démarches administratives.

Un accompagnement pour vos démarches du quotidien

France Services vous aide à effectuer vos démarches auprès des organismes suivants :

- Assurance Maladie, MSA, Assurance Retraite, CAF
- Pôle emploi et Finances publiques
- France Titres et Ministère de la Justice
- La Poste
- Ma Prime Rénov' et Ma Prime Adapt'
- Urssaf

Au-delà de l'aide ponctuelle, le dispositif France Services a également pour mission de favoriser l'autonomie des usagers dans leurs démarches administratives. Grâce à un accompagnement pédagogique et bienveillant, l'agent vous guide pas à pas, vous explique les procédures et

vous aide à gagner en confiance pour, à terme, réaliser vos démarches en toute autonomie.

Un accueil sur rendez-vous

Nos agents France Services sont à votre écoute sur l'ensemble du territoire : Bourgueil, Château-la-Vallière, Langeais et, dorénavant, **Ambillou**. L'accueil se fait sur rendez-vous, dans la Maison France Services de votre choix, afin de garantir un accompagnement adapté à vos besoins ainsi qu'à votre rythme.

La nouvelle permanence d'Ambillou

La permanence sera assurée le troisième mercredi de chaque mois, à partir de septembre.

Prochaines dates : 17/09, 15/10, 19/11, 17/12 et 21/01/26

Informations pratiques

Lieu : Pôle de Services à Ambillou

Horaires : de 9h15 à 12h15

Contact : 02 47 24 25 22



Avec cette nouvelle permanence, la CCTOVAL confirme son engagement pour un service public de proximité efficace et accessible sur l'ensemble de son territoire.

N'hésitez pas à venir rencontrer nos agents France Services et bénéficier d'un accompagnement sur mesure, pour aujourd'hui et pour demain.

Les coupons-sport du CCAS

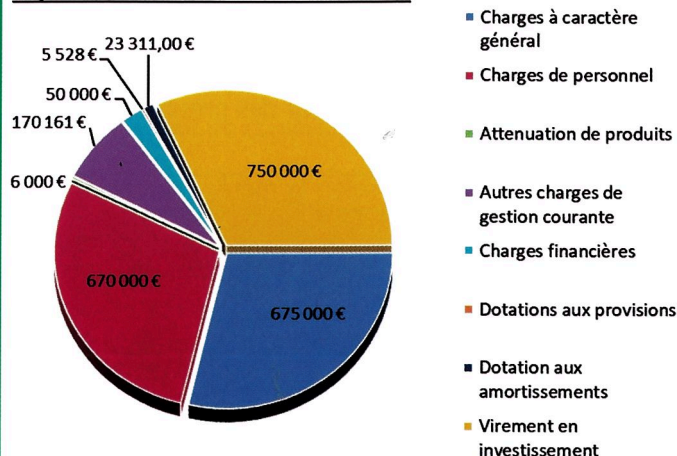
Depuis maintenant 3 ans, le CCAS accorde une aide financière de 10 € lors de l'inscription, d'un enfant, dans une association sportive d'Ambillou. L'association doit avoir son siège social à Ambillou.

N'hésitez pas à demander à l'association de votre choix, ou en Mairie, un dossier pour pouvoir en bénéficier. Attention : le dossier devra être vérifié par le CCAS avant de pouvoir bénéficier de l'aide.

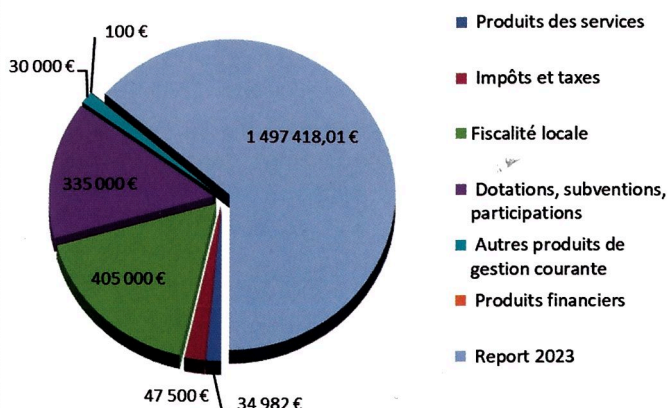
Les justificatifs à fournir : Copie d'un justificatif de domicile de moins de 3 mois et copie du livret de famille.

LE BUDGET DE LA COMMUNE POUR 2025

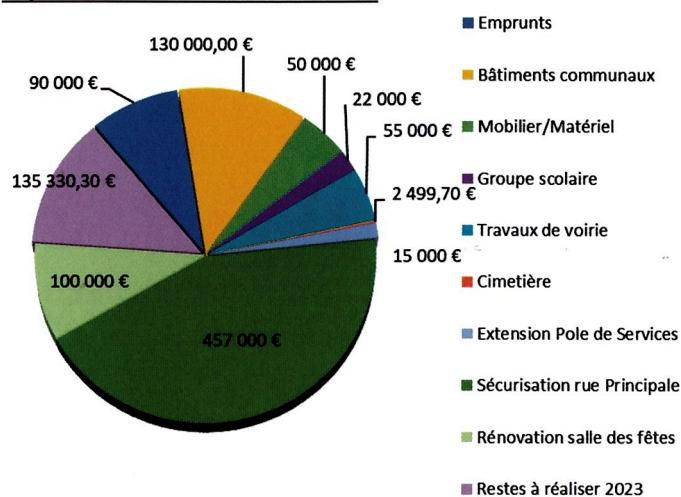
Dépenses de fonctionnement : 2 350 000 €



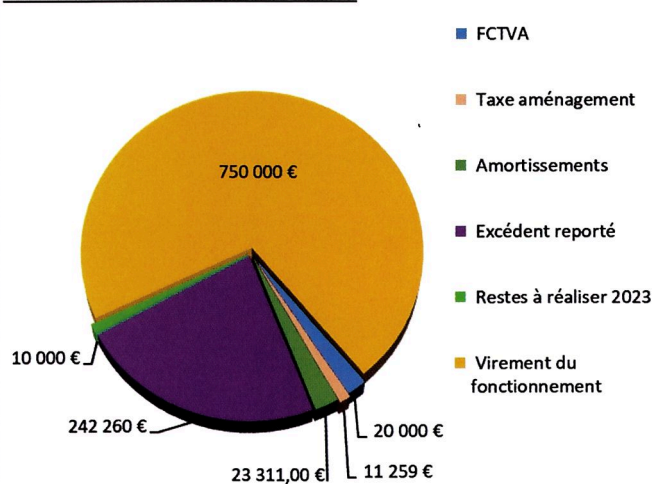
Recettes de fonctionnement : 2 350 000 €



Dépenses d'investissement : 1 056 830 €



Recettes d'investissement 1 056 830 €



Les renseignements pratiques

La Mairie est ouverte :

Le lundi, mardi, jeudi et vendredi : de 9h à 12h30 ; les après-midis, sur rendez-vous.
Le mercredi de 9h à 12h30 et de 13h30 à 16h30, sans rendez-vous.

Inscriptions périscolaires

Parents, n'oubliez pas d'inscrire vos enfants aux services périscolaires : cantine et garderie.
Dossier à retourner en Mairie avant le 4 juillet 2025.

Urbanisme

Pour toute extension et/ou transformation de l'habitat

La Poste

Du lundi au vendredi de 9h à 11h30, le samedi de 11h30 à 13h.

La Communauté de Communes Touraine Ouest Val de Loire (CCTOVAL)

2, rue des Sablons 37340 Cléré les Pins – 02.47.24.06.32

Collecte des déchets : Communauté de Communes Touraine Nord-Ouest 02.47.97.89.75.

Le plan canicule

Chaque été, les fortes chaleurs peuvent représenter un véritable danger pour les personnes âgées, particulièrement sensibles aux effets de la canicule.

Le plan canicule est activé pour assurer leur protection et leur sécurité durant ces périodes critiques.

Le plan canicule met en place des mesures spécifiques pour aider les seniors : visite à domicile, inscription en Mairie et au CCAS en cas d'absence des proches, ...

Afin que l'on puisse vous aider si vous en avez besoin, n'hésitez pas à vous inscrire en Mairie. Les informations données sont strictement confidentielles.

Adopter les bons réflexes : Boire régulièrement de l'eau, éviter les efforts physiques aux heures les plus chaudes, rester dans des endroits frais et bien aérés... Et demander de l'aide en cas de besoin. Pour toute question ou besoin d'assistance, n'hésitez pas à contacter la Mairie 02.47.52.44.31.



Cimetière : reprise des concessions expirées

Nous vous invitons à contacter la Mairie (Olivia), pour le renouvellement de vos concessions ou pour toutes questions en rapport avec le cimetière : 02.47.52.47.83.